

# E game



## 目錄 CONTENTS

### 一、EGAME 操作介面介紹

(一)如何登入 E-game .....	4
1、註冊新帳號 .....	5
2、用 OpenID 登入 .....	7
(二)第一次選擇角色.....	8

### 二、EGAME 環境介紹

(一)島嶼樂園 .....	13
1、遊戲介面介紹 .....	15
(二)溫暖的家 .....	17
1、角色裝備.....	18
2、成就累積.....	19
3、能力曲線.....	21
(三)勇者商店 .....	22
(四)英文島 .....	25
1、市集 .....	27
2、動物牧場.....	31



3、搶救資源.....	36
4、陣地保衛戰.....	38
5、紙牌配對.....	41
6、飛翔吧！熱氣球.....	44
附錄：過關分數的計算.....	47

## 如何登入 EGAME ?

☁️ 首先，你必須要有一個帳號，當你申請帳號後。可以直接利用這些帳號登入 EGAME 進行遊戲。(如下圖)



☁️ 目前 EGAME 提供兩種登入方式。可以選擇註冊申請新帳號，或是運用各縣市建立的 OpenID 登入，接下來我們將分別替你說明如何運用這兩種方式登入。

## ☁️ 如何登入 EGAME ? -註冊新帳號

---



☁️ 點選首頁右側的「註冊」，便可以看到入境大廳的接待人員正熱情的招待你，接下來請點擊「開始註冊」。



☁️ 請輸入你的基本資料，檢查都填寫完且沒有錯誤之後，點下「開始註冊」這樣子就完成註冊手續，拿到入境EGAME 島嶼樂園的護照囉！

☁️ 請注意喔！註冊時輸入的個人姓名、班級、座號等資料，未來會當成網路競賽發放獎品的依據，若是你隨便輸入，可是會拿不到獎品的喔！

☁️ 還有就是遊戲的帳號、密碼請記得自己抄好、收起來，忘掉或遺失了可就不妙啦！

## 如何登入 EGAME ? - 登入遊戲



☁️ 申請完新帳號，下次要再登入時，請點擊首頁的腳印圖

示「登入」，畫面上就出現出帳號、密碼的輸入欄位。



☁️ 輸入帳號、密碼，再點擊旁邊的腳印圖示「登入」，就可以開始進行遊戲囉！

## 如何登入 EGAME ? -用 OpenID 登入

☁️ 什麼是 OpenID? OpenID 是由教育部推動的單一簽入認證方式，使用者可利用各縣市建立好的帳號登入各種教學資源網站，不僅方便還可以避免帳號太多不好管理的困擾喔。



☁️ 目前 EGAME 也支援用 OpenID 登入喔，點下首頁下方的「OpenID 登入」，便會出現請你選擇縣市的畫面，請選自己學校所在的縣市，再輸入 OpenID 的帳號密碼，就可以登入 EGAME 囉。



## 第一次選擇角色

---

☁️ 在 EGAME 的世界中，你所選擇的角色，會因為他們能力素質成長的不同，而對之後進行的遊戲產生一些變化，在選擇角色之前，你可以考慮一下，否則角色確定之後，就無法再選取一次囉。



☁️ 遊戲中提供三種角色讓你做選擇，他們分別是菲爾(棕熊造型)、克萊兒(綿羊造型)、薇薇安(兔子造型)，點選左右箭號可以進一步觀看每位角色的角色資訊。

## 角色介紹




☁️ 每種角色都有屬於他們的小故事，你可以點選右上方的下拉式標籤，觀看屬於他們的角色故事。


☁️ 每種角色都有不同的能力素質成長，分別是體力、金錢、以及經驗加成，但其中克萊兒較擅長體力回復，菲爾對於金錢有較多的加成，而薇薇安則是有較多的經驗加成。

詳細的情形如下表所示。

	體力恢復減免時間	每場戰鬥獲得經驗加成	每場戰鬥獲得金錢加成
克萊兒	-9 秒/每級	+1/每級	+3/每級
菲爾	-3 秒/每級	+2/每級	+10/每級
薇薇安	-6 秒/每級	+3/每級	+5/每級

## 成長能力解說

 在上一頁的表格中，可能有些玩家會無法了解那是甚麼意思，於是我們簡單的使用幾個例子說明，讓你可以更快的了解你想要選擇甚麼角色。

 例子一：若我今天選擇了克萊兒作為我遊戲中的角色，這時我們的 Lv 為 1，假設這時我通過了第一關遊戲後，得到經驗及金錢如下表所示。(得到了一些額外加成)

	體力恢復減免時間	得到經驗	得到金錢
第一關獲得經驗	0	100	200
克萊兒等級加成	-9 秒/Lv.1	+1/Lv.1	+3/Lv.1
總共獲得	-9 秒/Lv.1	101	203

 Lv 為 10 的狀況下如下表所示

	體力恢復減免時間	得到經驗	得到金錢
第一關獲得經驗	0	100	200
克萊兒等級加成	-90 秒/Lv.10	+10/Lv.10	+30/Lv.10
總共獲得	-90 秒/Lv.1	110	230

 再放遠一點來看，在 Lv.50 的狀況下是這樣的

	體力恢復減免時間	得到經驗	得到金錢
第一關獲得經驗	0	100	200
克萊兒等級加成	-450 秒/Lv.50	+50/Lv.50	+150/Lv.50
總共獲得	-90 秒/Lv.1	150	350

## 成長能力解說-體力值

- ☁️ 當然除了角色能力之外，過關的成績也會決定你所得到的經驗與金錢，不過這點請讓我們留到稍後再來說明。
- ☁️ 接著我想替你介紹「體力值」這個東西，在遊戲世界裡，當你進行闖關卻失敗的時候，會減少一顆體力值(體力值的位置如下圖左上方，預設是 5 顆)，當你沒有體力值時，你就必須進行等待才能再繼續玩遊戲囉！



- ☁️ 體力值會隨著時間的經過而慢慢恢復，每 30 分鐘會恢復一點體力值。

## 成長能力解說-體力值恢復時間

☁️ 角色能力中，有個「體力恢復減免時間」，這個能力跟你的體力值恢復速度有很大的關係，我們再以克萊兒為例，向你介紹一下它會產生甚麼樣的影響。

☁️ 當克萊兒等級是 Lv.10 的時候，他獲得了 90 秒(每級 9 秒\*10 等級)的體力減免，本來正常的情况一點體力值需要 30 分鐘恢復，但扣掉他得到的 90 秒減免後，實際情况如下表

	原先體力值等待時間	體力恢復減免時間	實際體力值恢復時間
克萊兒等級 10 的狀態	30 分(1800 秒)	-90 秒	28 分 30 秒(1710 秒)

☁️ 當克萊兒等級是 Lv.100 的時候，他獲得了 900 秒(每級 9 秒\*100 等級)的體力減免，實際情况如下表

	原先體力值等待時間	體力恢復減免時間	實際體力值恢復時間
克萊兒等級 100 的狀態	30 分(1800 秒)	-900 秒	15 分(900 秒)

☁️ 這樣你是否對「體力值」有多一點的了解呢？接著我們要進入正式遊戲的流程囉！

## EGAME 環境介紹-島嶼樂園

☁️ 進入遊戲後，你會看到以下的畫面：



☁️ 當你看到這個畫面的時候，你就已經可以開始自由的進行遊戲了，目前開放登島的有英文島與打寇島。

☁️ 美斯島顯示為灰色表示現在還不能進入，讓我們期待它正式開放的那一天吧！

## EGAME 環境介紹-島嶼樂園-遊戲介面介紹



☁️ 登島前，先讓我們逐一的為各種環境做初步的介紹吧！



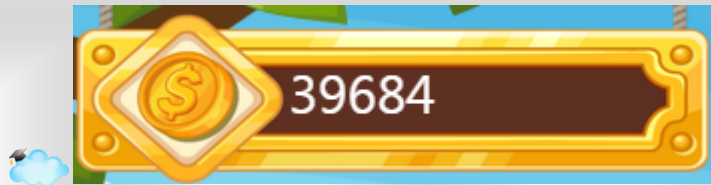
☁️ 在畫面左上角，會顯示所選的角色、暱稱以及等級。



☁️ 紅色愛心表示目前的

體力值，當闖關失敗可是會扣除體力值的，當體力值歸

零，就請使用道具恢復，或是離開電腦走一走等待恢復吧！



表示目前獲得的金錢，

每道關卡闖關成功或失敗都可獲得金錢，想購買闖關所需的必要道具，是不可或缺的呢！請努力過關賺取金錢吧！



表示目前的經驗值/

升級所需經驗值，以範例來說現在的經驗值是 18548，而要升級到下一個等級的經驗值為 20262，所以再獲得 1714 的經驗值就可以升級囉！



## EGAME 環境介紹-溫暖的家

☁️ 在「溫暖的家」裡頭，包括了「角色裝備」、「能力曲線」、「累積成就」、「最新訊息」。

☁️ 下圖為溫暖的家遊戲畫面



☁️ 在這邊我們依序從下方的「角色裝備」為你介紹起

## EGAME 環境介紹-角色裝備

☁️ 下圖為角色裝備的頁面



☁️ 畫面左方的我的裝備是全部裝備放置的地方，你可以點取你有的裝備，將它穿上，穿上裝備的時候，你會發現右邊的黑色框框發生了一些改變，你可以試著將一件裝備穿上再脫掉來觀察它的變化。

☁️ 是的，每個裝備也一樣提供了你一些能力上的加成。裝備的獲得可以藉由金錢購買，也可以通過任務獲取。

☁️ 越難拿到的裝備所提升的屬性也相對較高。

☁️ 但...可惜的是目前遊戲版本中，尚未開放裝備系統，請各位玩家們期待吧！

## EGAME 環境介紹-成就累積

☁️ 下圖為能力曲線中累積成就的畫面



☁️ 當你在遊戲中完成特定的條件時，會在最後總結時給予你成就稱號，這些成就稱號一樣可以給予你額外的能力加成。

☁️ 當然，越難拿到的稱號獲得的能力值加成就越高

☁️ 以下幾頁我們將附上詳細的成就一覽表

## EGAME 環境介紹-特殊成就一覽表

名稱	系列	內容	成就加成
持續耕耘	毅力系列	連續作答 5 次以上	一次性
鬥志十足		連續作答 12 次以上	
火力全開		連續作答 20 次以上	
馬拉松硬漢		連續作答 35 次以上	
奧義-不動如山		連續作答 50 次以上	
瞄準力	連續答對系列	連續通過關卡 3 次以上	跨回合
神射手		連續通過關卡 7 次以上	
百步穿楊		連續通過關卡 15 次以上	
精準之光		連續通過關卡 25 次以上	
奧義-侵略如火		連續通過關卡 40 次以上	
高水準表現	連續高分系列	連續獲得 wonderful 高分 2 次以上	跨回合
驚異表現		連續獲得 wonderful 高分 5 次以上	
賽季 MVP		連續獲得 wonderful 高分 9 次以上	
神之手		連續獲得 wonderful 高分 15 次以上	
奧義-徐如林		連續獲得 wonderful 高分 25 次以上	
失敗為成功之母	連續答錯系列	連續闖關失敗達 10 次以上	跨回合
99%的努力		連續闖關失敗達 20 次以上	
永不放棄		連續闖關失敗達 30 次以上	
鐵血的毅力		連續闖關失敗達 40 次以上	
奧義-難知如陰		連續闖關失敗達 50 次以上	

## EGAME 環境介紹-能力曲線

☁️ 下圖為能力曲線中活動紀錄的畫面



☁️ 在能力曲線這個房間，你可以觀察到自己在遊戲中的「活動紀錄」、「單字精熟」、「排行榜」

☁️ 活動紀錄記錄了「累積上線時間」、「完成關卡」、「獲得成就」三個數值，最多可觀察到 30 天以內的相關數值。在未來，我們將會為各位開放這項功能。

☁️ 下圖為能力曲線中單字精熟的畫面



☁️ 在單字精熟這裡，你可以觀察到自己在遊戲中所精熟的單字，方框呈現紅色是未精熟的單字、橘色跟綠色分別為尚可和熟練的單字。

☁️ 點取每個單字，它會有發音以及中文解釋提供你複習使用，當你覺得複習夠了，你可以再去挑戰那些未精熟的單字，將他們全部變成綠油油的一片。

☁️ 在未來的關卡中，可是有些關卡需要一定數量的精熟單字才能順利過關喔！

## EGAME 環境介紹-勇者商店(一)

☁ 接著我們再簡單介紹幾個遊戲中有趣的功能，例如「勇者商店」這個地方



☁ 在「勇者商店」中，你可以購買一些道具，這些道具會幫助你在遊戲中獲得更好的分數、金錢、或是經驗。

☁ 在商店中，你也可以依據你的角色購買裝備，購買完的裝備會出現在「溫暖的家」的「角色裝備」頁面中。

## EGAME 環境介紹-勇者商店(二)

☁️ 在商店中所擺放的道具，你可以點選道具名稱，它會出現詳細的說明。



☁️ 而價位表則是顯示在旁邊，除了裝備的價錢可能會有稍微的不一樣，其他道具的價錢都是固定的。

☁️ 你想要購買道具時，可在道具旁邊的「+」、「-」符號調整你想要購買的數量。

☁️ OK，當已經選購玩你想要購買的道具，那就請你點選購買完成付帳。



## EGAME 環境介紹-英文島

☁️ 到這邊我們已經認識了三個遊戲中重要的功能，分別是「溫暖的家」、「任務清單」、「勇者商店」，接著我們要介紹島嶼樂園中的「英文島」。

☁️ 請點選畫面中的「英文島」，進入關卡。





- ☁️ 在英文島中，每顆按鈕都代表一個遊戲關卡，關卡裡面都各自有不同的遊戲，玩家必須循序過關，每回合 6 個遊戲，共 10 個回合。上方的「+」、「-」，可以選擇不同的回合。
- ☁️ 目前預設六種遊戲「市集」、「動物牧場」、「搶救資源」、「陣地保衛戰」、「紙牌配對」、「飛翔吧！熱氣球」，你必須完成各關卡挑戰目標，才會再解鎖新關卡。

## EGAME 環境介紹-英文島-市集

---

- ☁️ 我們就來逐一看看每個小遊戲是如何遊玩囉
- ☁️ 首先我們看到的是「市集」這個小遊戲，進入遊戲後可以選擇要先播劇情動畫，或是跳過劇情。
- ☁️ 若是第一次來英文島旅遊的遊客，強烈建議一定要觀看劇情動畫，才能更深入瞭解英文島的風土民情喔。



☁️ 劇情結束後，會出現關卡說明以及過關條件，點擊

☁️ 開始後，便可以開始進行闖關。



☁️ 遊戲進行的方式很簡單，將畫面下方的英文單字拖曳到正確的中文上，若沒有拖曳到正確的位子上，單字可是會滑掉的喔。



☁️ 若回答正確，會告訴你答對了。



☁️ 回答錯誤，會告訴你答錯了，趕緊試試看，在傳單飛過畫面消失前，都還可以再作嘗試。



☁️ 好啦！好不容易過過關後，可以選擇再玩一次，或離開。

當然，我們現在要勇敢往下一關前進！



## EGAME 環境介紹-英文島-動物牧場

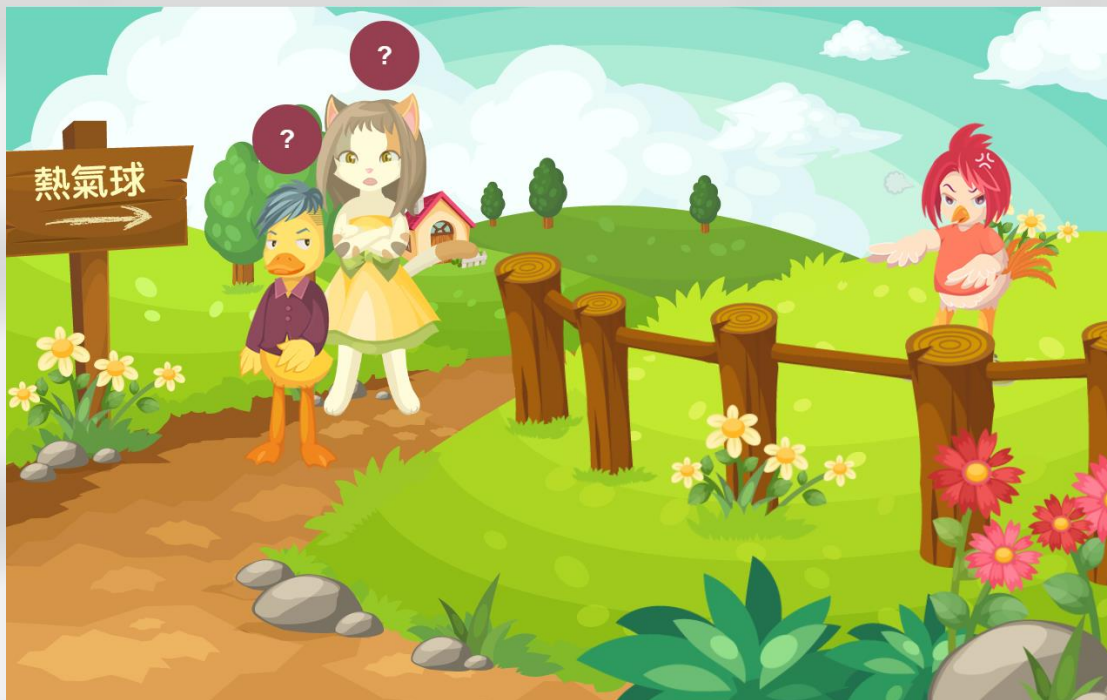
☁️ 再來我們看到的是「動物牧場」這個小遊戲，開始依舊可以選擇是否播放動畫或直接進行遊戲。



☁️ 說明結束後，點擊開始遊戲，就開始闖關囉！



☁️ 在這個遊戲中，每個動物腳邊的「問號」就代表一個問題，你點選問號後，就會自動產生問題出來！



☁️ 點選問號後產生的問題畫面，如下圖表示

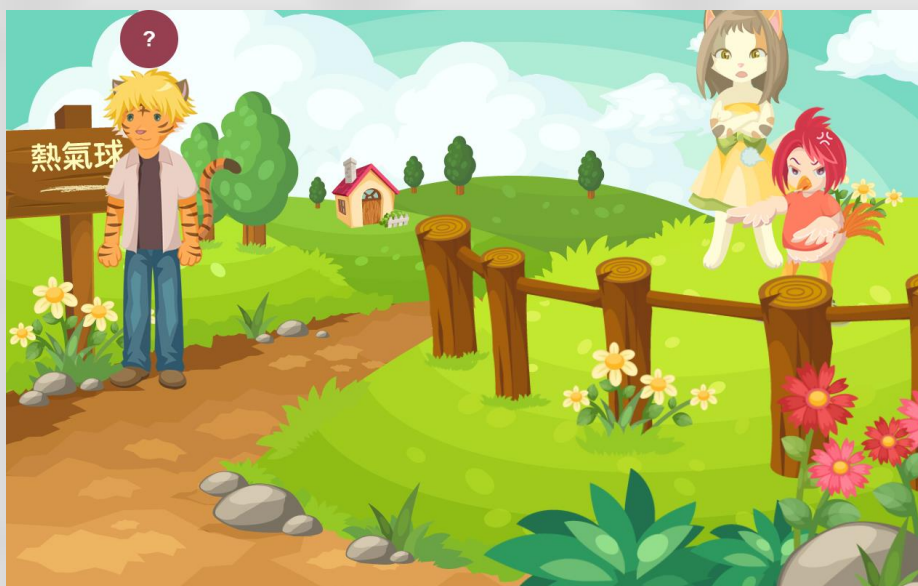




☁️ 聰明如你當然知道要點選哪個答案對吧，所以你找到正確答案，然後點選它。當你答對問題時，它會告訴你答對了。



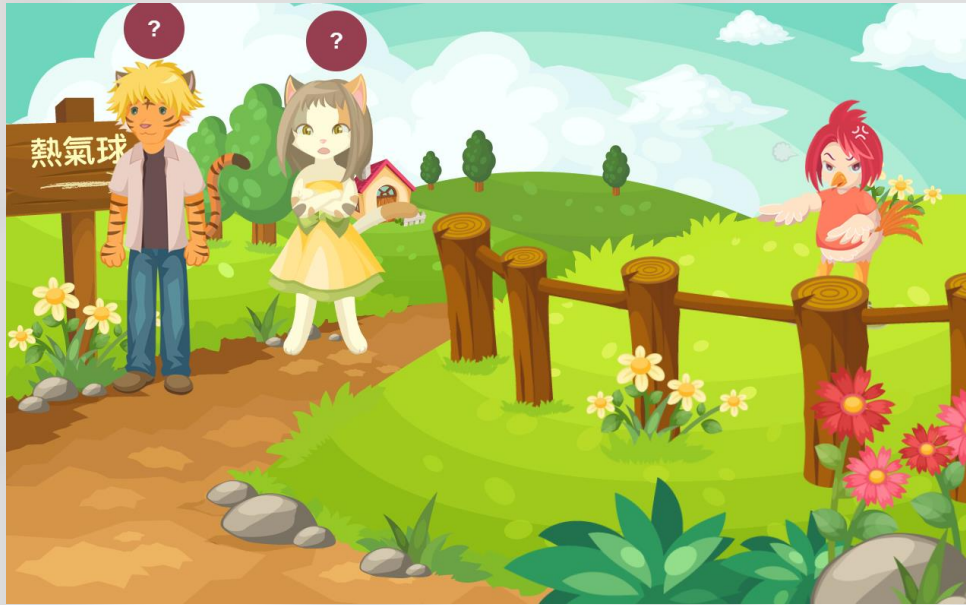
☁️ 答對問題後，你會發現關主被你趕回到柵欄去拉，這時你可以再去點選其他問題。但是，注意喔！要是你下一題沒有回答正確的時候，關主可是又會再跑出來的喔！



- ☁️ 在這個小遊戲中呢，你必須正確回答每個問題，並且將每隻動物都趕回柵欄裡去，這樣就成功完成這一關的小遊戲了。
- ☁️ 這樣的遊戲設計並不是為了要刁難你，只是希望你可以確實的知道每個問題的答案，而不是用猜測的方式去選擇答案。
- ☁️ 接著我們用個實際的例子看看，亂猜的後果會是甚麼！
- ☁️ 一開始玩家選擇了其中一個問題並且回答，這時他可能運氣好答對了，並且把關主趕進柵欄。



- ☁️ 但下一題，他依然用猜題的方式答題，但是這次運氣沒這麼好，答錯了！這時你會看到原先已經被你趕進去的關主又跑出來！



☁️ 這樣看來要過關只靠運氣是不夠的呢！

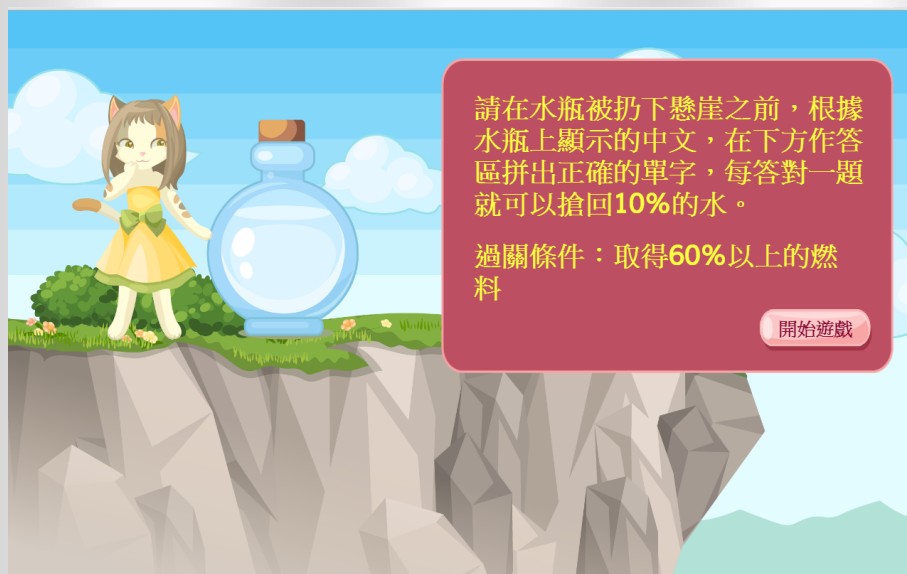
☁️ 但你也不用太擔心，一開始遊戲的關卡，我們都會由簡單到困難，當你要是碰到有些困難的題目，你也可以去翻閱英文字典或英文課本，增進一下自己的功力再去挑戰喔！

## EGAME 環境介紹-英文島-搶救資源

☁️ 再來我們看到的是「搶救資源」這個小遊戲，依舊可以選擇先播動畫或是直接進行遊戲。



☁️ 這個遊戲中我們得要在限制時間內完成挑戰，不然當資源被搬走，挑戰可就失敗啦！



- ☁️ 遊戲進行的方式，也很簡單！只要依據瓶子中的中文，點選輸入正確的字母，並點擊確定。



- ☁️ 當你答對問題時，它會告訴你答對或是答錯。



- ☁️ 答對一題題目後，請接著繼續挑戰下去，直到完成這個關卡！

## EGAME 環境介紹-英文島-陣地保衛戰

☁️ 進入到「陣地保衛戰」這個小遊戲後，照例可以選擇先播動畫或是直接進行遊戲。

☁️ 不過，這個關卡要挑戰的是聽力，開始前得先確認電腦喇叭或是耳機能不能正常運作喔！



☁️ 確認完畢後，就點擊開始，出發吧！



- ☁️ 這個關卡要根據關主念出的英文單字，選擇正確的單字
- ☁️ 若覺得念太快或聽不清楚的話，可以點擊關主頭上的發聲按鈕，再聽一次。



- ☁️ 大家要仔細作答喔，回答錯誤的話，暴躁關主發射的砲彈可是會爆炸的喔！



☁️ 答對了，砲彈就會變成泡泡飄走，趁著這股氣勢一路闖關下去吧！





## EGAME 環境介紹-英文島-紙牌配對

☁️ 再來要介紹「紙牌配對」這個小遊戲，你可以自由選擇先播動畫或是直接進行遊戲。



☁️ 聽完說明後，點擊開始遊戲，闖關吧！





☁️「紙牌配對」關卡，要依據關主提供的中文解釋，選出正確的單字。



☁️ 配對成功後，就可以獲得過關所需的地圖碎片！



☁️ 答錯的話，配對可就失敗了。



## EGAME 環境介紹-英文島-飛翔吧！熱氣球

☁️ 終於到了「飛翔吧！熱氣球」這關，通過這關就可以擺脫關主離開英文島囉。開始前一樣可以選擇先播動畫，或直接開始遊戲。



☁️ 這關是要挑戰你的單字重組能力，看完過關條件，就可以開始啦！



☁️ 左右移動滑鼠或是觸碰字母，便可以移動字母的順序。



☁️ 答對後，會出現答對了的提示。



☁️ 答錯了也別氣餒，要繼續加油喔！



## EGAME 環境介紹-附錄：過關分數的計算

☁ 在每個小遊戲裡面，我們會依照你「答對題目的數量」和「是否在時間之內答完題目」這兩個標準去做評分。

☁ 相關的評分標準如下表

	評語	try again	try again	try again	try again	try again	good	good	great	good	great
	答對題數	1~3	1~3	4	4	5	5	6	6	7	7
	時間	超過時間	時間之內	超過時間	時間之內	超過時間	時間之內	超過時間	時間之內	超過時間	時間之內
1-10	獲得經驗	0	20	0	30	0	40	40	50	50	60
1-10	獲得金錢	0	40	0	60	0	80	80	100	100	120
11-20	獲得經驗	0	50	0	60	0	70	70	80	80	90
11-20	獲得金錢	0	100	0	120	0	140	140	160	160	180
21-30	獲得經驗	0	80	0	90	0	100	100	110	110	120
21-30	獲得金錢	0	160	0	180	0	200	200	220	220	240

☁️ 在上述的表格我們可以整理出幾個重點

☁️ 在一個關卡裡面，當你答對題目的數量越多，所得到的經驗及金錢也會越多！

☁️ 在一些情況下我們會得不到經驗值及金錢，這些情況我們用以下的表格來做說明。

評語	try again	try again	try again	try again	try again	good	good	great	good	great
答對題數	1~3	1~3	4	4	5	5	6	6	7	7
時間	超過時間	時間之內	超過時間	時間之內	超過時間	時間之內	超過時間	時間之內	超過時間	時間之內
1-10 獲得經驗	0	20	0	30	0	40	40	50	50	60
1-10 獲得金錢	0	40	0	60	0	80	80	100	100	120

☁️ 當你答對的題數在 5 題以內，並且超出遊戲所設定的作答時間，這時你是得不到經驗值及金錢的喔！

☁️ 但只要你在時間之內作答完成，就算只對一題，也會有少許的經驗及金錢收入。

☁️ 這邊的表格僅列舉出答對七題的狀況，但其實答對超過七題還有其他評語喔，就請你自己去發掘囉！